



Передовые средства контроля качества
текстильных волокон и пряжи

PC-Link

ПРОГРАММНЫЕ СРЕДСТВА
PC- LINK

От управления одним рабочим
местом до систем планирования
производства и управления
качеством всего производства

Полный спектр программных решений для ткацкого производства

Программный пакет PC LINK представляет собой полный спектр мощных интерактивных средств анализа, нацеленных на удовлетворение требований как эксплуатационного персонала, так и управленческих кадров, в части эксплуатации ткацкого оборудования и управления текстильным производством.



PC-LINK KTF – программное средство анализа данных производства для управления процессом подачи пряжи.

Предназначено для работы с устройствами фирмы BTSR, такими как: приспособления подачи нити с постоянным натяжением.

Основные применения: кругловязальные машины (для изготовления чулочно-носочных и бесшовных трикотажных изделий), плосковязальные машины, машины подготовки пряжи (намотки, трощения, намотки на копсы, кручения, переплетения, текстурирования), машины для изготовления рисунчатого трикотажа.



программное средство анализа качественных характеристик пряжи (пороков пряжи – непсов, шишек, утолщений, утонений, оборванных нитей...).

Предназначено для работы с устройствами фирмы BTSR, такими как: датчики контроля качества пряжи.

Основные применения: процессы подготовки пряжи (намотка, трощение, кручение, переплетение...).



PC-LINK TWIST – программное средство анализа качественных характеристик полотна (кручений/вздутий).

Предназначено для работы с устройствами фирмы BTSR, такими как: датчики контроля качества пряжи.

Основные применения: крутильные машины в процессе производства шинного корда и ковровых изделий.



PC-LINK TENS – программное средство анализа качественных характеристик пряжи (измерение и обработка параметров натяжения нити).

Предназначено для работы с устройствами фирмы BTSR, такими как: цифровые датчики контроля качества натяжения нити.

Основные применения: процессы подготовки пряжи (текстурирующие машины).



PC-LINK TEX – программное средство анализа процесса подачи/обрывов нити.

Предназначено для работы с устройствами фирмы BTSR, такими как: двумерные датчики изменения рисунка и обрывов нити.

Основные применения: процессы подготовки пряжи (прядение, намотка, сучение, намотка на копсы, кручение, переплетение...).



PC-LINK WARP – программное средство анализа процесса подачи/обрывов нити.

Предназначено для работы с устройствами фирмы BTSR, такими как: двумерные датчики изменения рисунка и обрыва нити, цифровые датчики контроля качества натяжения нити.

Основные применения: подготовительные процессы ткацкого производства (шпулярики, сновальные машины).

Специальные решения



PC-LINK KTF STUDIO – специально разработанное «лабораторное» решение для оптимальной настройки устройств BTSR, установленных на ткацком производстве.

Мощный инструмент «точной настройки», помогающий техническому персоналу производить качественную наладку ткацкого оборудования в целях повышения производственных показателей.

Предназначено для работы с устройствами фирмы BTSR, такими как: приспособления подачи нити с постоянным натяжением.

Основные применения: кругловязальные машины (для изготовления чулочно-носочных и бесшовных трикотажных изделий), плосковязальные машины, машины подготовки пряжи (намотки, трощения, намотки на копсы, кручения, переплетения, текстурирования), машины для изготовления рисунчатого трикотажа.

Ваше производство под контролем

Растущее осознание необходимости совершенствования планирования производства, повышения эффективности и качества управления производственными процессами побуждает всё большее число предприятий для решения таких задач внедрять соответствующие комплексные решения.

BTSR предлагает собственное решение в виде широкого спектра мощных программно-аналитических средств по организации комплексно-автоматизированного ткацкого производства.

PC-Link – это комплекс компьютерно-интегрированных решений, позволяющих легко выявлять слабые места в производстве, производить сбор данных и создавать детальные отчёты о состоянии производственной линии.

Надёжная опора для эксплуатационного персонала и руководителей предприятия.



Руководители

Основные характеристики

- а базе ПЭВМ (в среде ОС Windows™)
- Средства графического взаимодействия с ЭВМ
- Отображение таблиц сводных данных
- Сбор статистических данных

Основные преимущества

- От «малого к большому» – «Трёхуровневая» система управления (рабочее место – производственное оборудование – предприятие) в реальном масштабе времени
- Мощная система сбора данных
- Передовая система графического анализа качества производства
- Простое в использовании и быстродействующее средство программирования
- Высокая гибкость по последовательности выполнения технологических операций
- Возможность быстрого отображения и вывода на печать производственных отчётов
- Возможность индивидуальной настройки под конкретные нужды

От средств управления работой отдельного механизма и отдельного оборудования до общезаводских систем планирования производства и управления качеством

Новые программные средства, расширяющие возможности управления производством Программный пакет PC LINK – эффективный инструментальный специально разработанных фирмой BTSR и сконфигурированных средств анализа для упрощения и оптимизации программирования устройств контроля качества текстильных волокон и пряжи, позволяющий существенно повысить эффективность управления производственными процессами. Эксплуатационный персонал может своевременно производить наладку в зависимости от производственных нужд, а руководство – легко отслеживать текущие показатели эффективности всего предприятия и управлять качеством производства.

Упрощение и оптимизация управления качеством производства

С помощью программного обеспечения PC-LINK оператор может быстро и интуитивно-понятным для себя способом вводить и контролировать в реальном масштабе времени (посредством таблиц сводных данных, средств графического взаимодействия и аналоговых/цифровых контрольно-измерительных приборов) рабочие параметры устройств управления подачей нити фирмы BTSR и следить за работой ткацкого оборудования, на котором установлены устройства фирмы BTSR.

Хранение данных и анализ эффективности производства

Все данные могут храниться локально (в базе данных программы Access, установленной на отдельной ПЭВМ) или в СУБД предприятия (на SQL-сервере). Простая и гибкая система запросов, доступность основных показателей качества и эффективности производства.

Управление производством

Посредством ПО лицензионной системы управления PC LINK PLANT-MANAGER можно управлять производственным процессом всего предприятия (до 100 машин). Производственные отчёты составляются как в табличном, так и в графическом формате.



ПЭВМ, совместимая с ОС
WINDOWS



МОДУЛЬ
SM-DIN



ДАТЧИКИ



МОДУЛЬ
SM-DIN



ДАТЧИКИ



МОДУЛЬ
SM-DIN



ДАТЧИКИ



- Сокращённое время отклика
- Повышенная эффективность производства
- Улучшенная система управления качеством продукции

PC-LINK KTF STUDIO

PC-LINK TEX

PC-LINK WARP

PC-LINK TENS

PC-LINK CLEARER

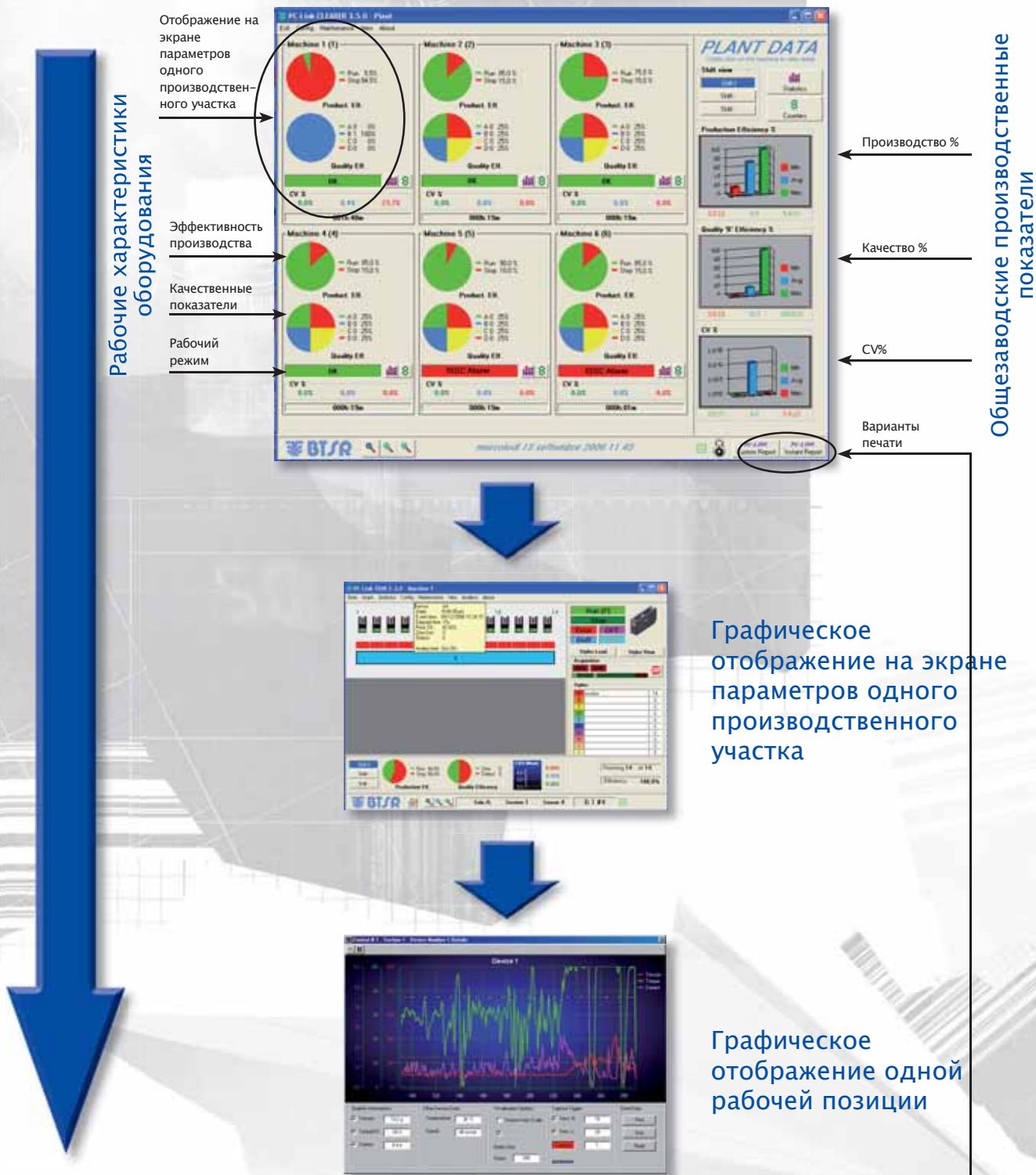
PC-LINK TWIST

PC-LINK KTF

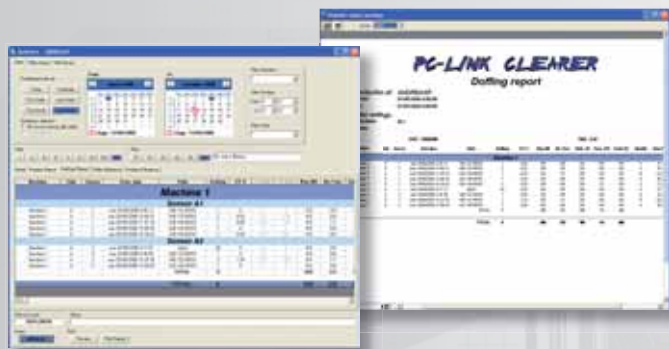


От «большого к малому» – Комплексные решения по управлению производством

Отображение на экране общезаводской системы управления производством



Отображение на экране отчёта о производстве

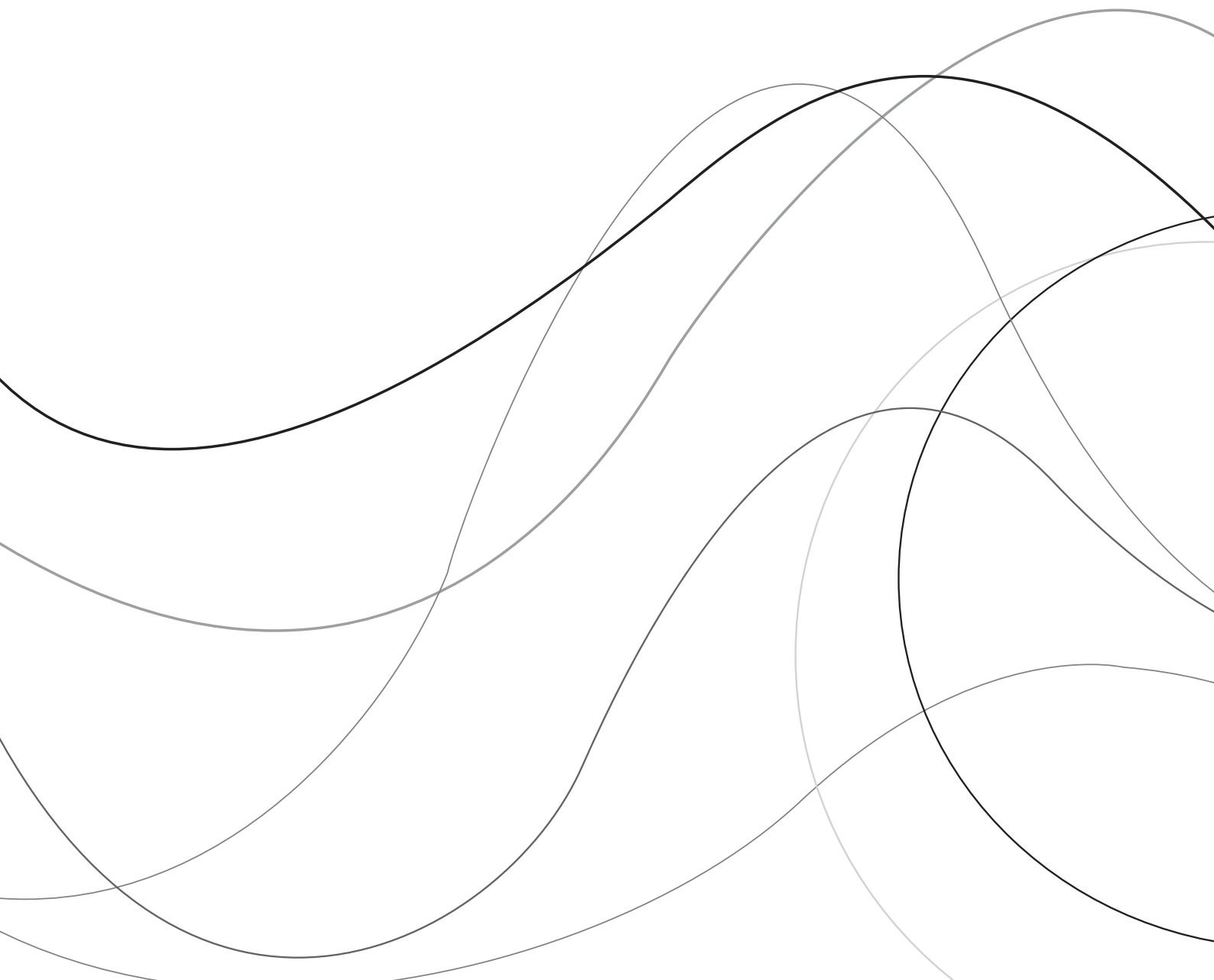


Простая и гибкая система запросов

Запросы и отчёты



www.targetadv.it



21057 Olgiate Olona (Varese) ITALY - Via S. Rita
Tel. (+39) 0331/323202 - Fax. (+39) 0331/323282
Internet: www.btsr.com - E-mail: info@btsr.com